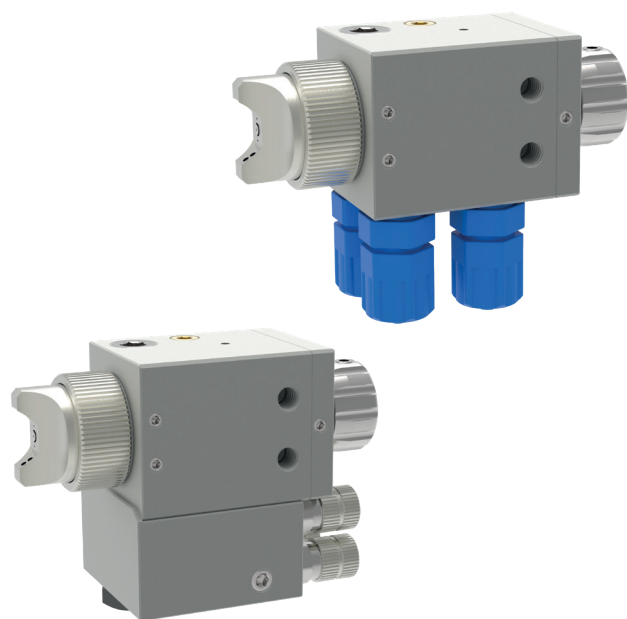
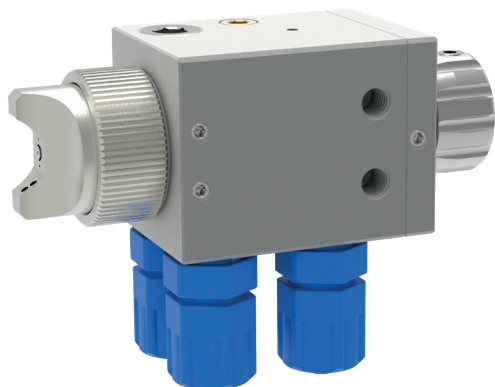


Sprühventil ASV

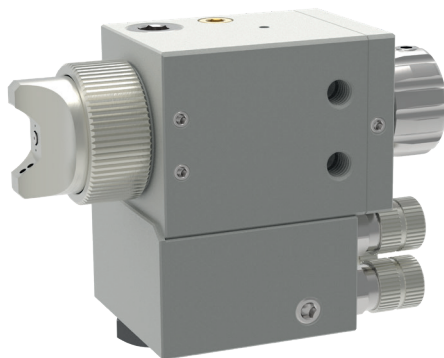


schütze
SPRITZTECHNIK





ASV



ASV
mit Schnellwechselplatte

Die Sprühventile der Baureihe ASV sind pneumatisch betätigte Sprühventile. Sie eignen sich zum Auftragen von Trennmitteln, Ölen, Farben und in Version KLS auch zum Versprühen von Dispersionsklebstoffen.

Angesteuert werden die Sprühventile über externe Magnet- bzw. über mechanische Ventile. Die Materialversorgung erfolgt über Materialdruckgefäße oder Pumpen.

Technische Daten:

| | |
|-------------------------------|----------------------------------|
| Materialdruck: | max. 10 bar |
| Steuerluftdruck: | 3,5 - 6 bar |
| Zerstäubungsluftdruck: | je nach gewünschtem Auftragsbild |
| Maße: | ca. 50 x 40 x 72,5 mm |
| Gewicht: | ca. 305 g |
| Hauptkörper: | Edelstahl |
| Düse + Nadel: | Edelstahl |

Die Sprühventile der Baureihe ASV sind sowohl für den kontinuierlichen als auch für den intermittierenden Auftrag geeignet. Die Besonderheit an den Ventilen ist die separat einzustellende Sprühluftmenge für die Hörnerluft. Hierdurch kann das Sprühbild jederzeit den individuellen Erfordernissen angepasst werden (vom Rundstrahl bis zum 90° Flachstrahl). Eine ferngesteuerte Einstellung ist durch den Einsatz eines zweiten Luftanschlusses (Option) möglich. Bedingt durch den 1/8" Materialanschluss ist ein erhöhter Materialdurchsatz zu erreichen. Ein zusätzlicher 1/8" Anschluss zur Förderung im Materialumlauf ist vorhanden. Dieser kann bei Bedarf mit einem Schlauchanschluss versehen werden.

Ein weiterer Vorteil des Sprühventils ASV ist, dass bei einem Defekt an der Nadeldichtung das Material nicht in den Luftkanal läuft, sondern aus dem Gerät heraus und somit eine Verschmutzung des Luftkanals vermieden wird.

Die Besonderheit des Sprühventils ASV mit Schnellwechselplatte ist die Möglichkeit, ohne Lösen oder Abklemmen aller Versorgungsschläuche das Ventil sekundenschnell auszutauschen. Arbeitsunterbrechungen werden somit auf ein Minimum reduziert. Die Schnellwechselplatte wird fest mit der Anlage/Roboter verbunden. Durch Lösen nur einer Schraube kann das Sprühventil von der Platte genommen werden. Die Versorgungsleitungen müssen abgesperrt sein.

- lieferbare Düsengrößen:
ø 0,2 / 0,3 / 0,5 / 0,8 / 1,0 / 1,2 / 1,5 / 2,0 / 2,5 mm
- stufenlos einstellbare Rund- / Flachstrahlregulierung
- ferngesteuerte Einstellung des Sprühbildes (Option)
- Rasterregulierung zum einfachen Einstellen der Materialmenge

Sonderausführung auf Anfrage.
Technische Änderungen vorbehalten.
Für weitere Informationen sprechen Sie uns bitte an.